

VOLTAROD

- EN **Wire push-pull rods**
- D **Schubstangen**
- E **Barras para la instalación de cables**
- F **Aiguilles tire-fils**
- I **Aste di spinta**

VOLTAROD SETS: EXCLUSIVE - BIG - STANDARD - ECONOMY - MINI - MICRO

16 x 1 m



10 x 1 m



7 x 1 m



EXCLUSIVE

VOLTAROD Exclusive Set

art. AS16MTV

Length - Länge - Longitud - Longueur - Lunghezza

16 m (1 m x 16) ø mm m

	6,6	4
	5,6	1
	5,6	4
	4,6	4
	3,0	2
	4,0	1

Accessories - Zubehör - Accesorios - Accessoires - Accessori

12



BIG

VOLTAROD Big Set

art. AS10MTV

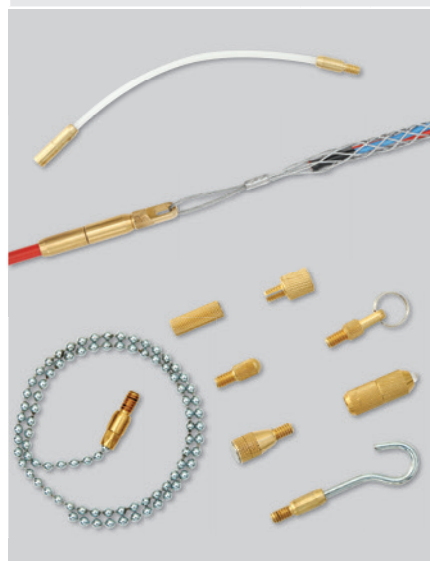
Length - Länge - Longitud - Longueur - Lunghezza

10 m (1 m x 10) ø mm m

	6,6	3
	5,6	3
	4,6	3
	4,0	1

Accessories - Zubehör - Accesorios - Accessoires - Accessori

10



STANDARD

VOLTAROD Standard Set

art. AS07MTV

Length - Länge - Longitud - Longueur - Lunghezza

7 m (1 m x 7) ø mm m

	6,6	2
	5,6	2
	4,6	2
	4,0	1

Accessories - Zubehör - Accesorios - Accessoires - Accessori

7



ACCESSORIES SET EXCLUSIVE art. ASACC12V

5 x 1 m



5 x 0,5 m





5 x 0,33 m



ECONOMY

VOLTAROD Economy Set



art. AS05MTV

Length - Lange - Longitud - Longueur - Lunghezza		
5 m (1 m x 5)	∅ mm	m
	5,6	2
	4,6	3

MINI

VOLTAROD Mini Set



art. AS025MTV

Length - Lange - Longitud - Longueur - Lunghezza		
2,5 m (0,5 m x 5)	∅ mm	m
	5,6	1
	4,6	1,5

MICRO

VOLTAROD Micro Set

art. AS016MTV

Length - Lange - Longitud - Longueur - Lunghezza		
1,65 m (0,33 m x 5)	∅ mm	m
	5,6	0,66
	4,6	0,99

Accessories - Zubehor - Accesorios - Accessoires - Accessori

5



Accessories - Zubehor - Accesorios - Accessoires - Accessori

5



Accessories - Zubehor - Accesorios - Accessoires - Accessori

5



ACCESSORIES SET ECONOMY art. ASACC05V



[EN] Stick black [D] Schubstange schwarz [E] Varilla negra [F] Barre noire [I] Asta nera

art.	ø mm	m
AS661000NMF	6,6	1

[EN] Stick red [D] Schubstange rot [E] Varilla roja [F] Barre rouge [I] Asta rossa

art.	ø mm	m
AS561000RMF	5,6	1
AS560500RMF	5,6	0,5
AS560330RMF	5,6	0,33

[EN] Stick red + swivel [D] Schubstange rot mit Drehwirbel [E] Varilla roja + acoplamiento giratorio [F] Barre rouge + accoupleur tournant [I] Asta rossa + giunto girevole

art.	ø mm	m
AS561000RMFG	5,6	1

[EN] Stick yellow [D] Schubstange gelb [E] Varilla amarilla [F] Barre jaunes [I] Asta gialla

art.	ø mm	m
AS461000GMF	4,6	1
AS460500GMF	4,6	0,5
AS460330GMF	4,6	0,33

[EN] Stick green [D] Schubstange grün [E] Varilla verde [F] Barre verte [I] Asta verde RAL 6018

art.	ø mm	m
AS301000VMF	3,0	1

[EN] Rod pair white, Nylon [D] Paar Erweiterungsstangen weiß, Nylon [E] Varilla blanca, nylon [F] Hampe blanche, Nylon [I] Prolunga bianca, nylon

art.	ø mm	m
AS401000BMF	4,0	1

[EN] Flexible extention rod, Nylon [D] Flexible Verlängerung, Nylon [E] Extensión flexible, nylon [F] Rallonge flexible, Nylon [I] Prolunga flessibile, nylon

art.	ø mm	mm
○AS400175BMF	4	175
●AS400250NMF	4	250



[EN] Super beam LED [D] Starke LED Leuchte [E] Bombilla LED extra fuerte [F] Ampoule LED extra forte [I] Lampadina LED extra forte

art. LEF1238

[EN] Hook [D] Haken [E] Gancho [F] Crochet [I] Gancio

art. GP1570

[EN] Threader [D] Gewindeschneider [E] Roscador [F] Fileteuse [I] Filettatore

art. TPF823

[EN] Round starting head [D] Runder Führungskopf [E] Cabeza redonda [F] Tête ronde [I] Testa rotonda

art. TT823

[EN] Adapter [D] Adapter [E] Manguito [F] Manchon [I] Manicotto

art. MD823

[EN] Magnet [D] Magnet [E] Imán [F] Aimante [I] Calamita

art. PM14C

[EN] Pulling eyelet with ring [D] Führungskopf mit Öse und Ring [E] Ogiva iniziale con anello [F] Ogive initiale avec bague [I] Ogiva iniziale con anello

art. OIAA16

[EN] Chain [D] Kette [E] Cadenita [F] Chainette [I] Catenina

art. CC4500

[EN] Glider [D] Gleitauflauf [E] Cabeza deslizante [F] Tête glissant [I] Testa antiostacolo

art. CS90120

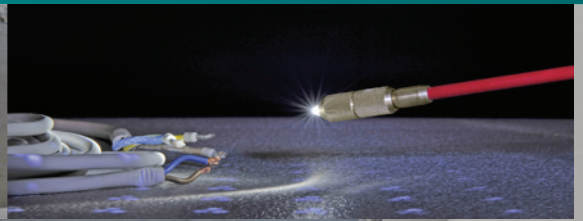
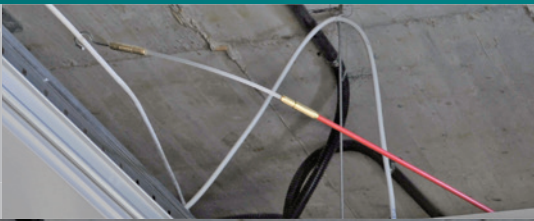
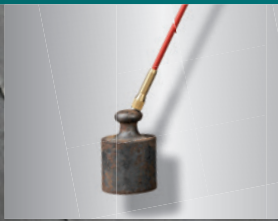
[EN] Cable pulling grip [D] Kabelziehstrumpf [E] Malla tiracables [F] Chaussette tracteurs [I] Calze tirafili

art.	ø mm	L mm	BRAKE LOAD - KG
ASCT69R	6-9	200	220
ASCT912BL	9-12	250	440

ACCESSORIES SET EXCLUSIVE

ACCESSORIES SET ECONOMY

art.	SET	ACC. N.
ASACC12V	EXCLUSIVE	12
ASACC05V	ECONOMY	5



EN

VOLTAROD is our proposal to the electrical installations in false ceilings, floating floors and external tracks conditions.

Realized with new and innovative materials: basalt fiber core and Polypropylene coating guarantee the highest flexibility, resistance and shape stability, are giving to **VOLTAROD** the major points of sheer strength and reliability.

The system is composed by a set of rods easy connectable and a series of accessories essential and specially studied to maximize the functionality of its use.

It comes in a containing bag with transport handle.

VOLTAROD represent an indispensable tool to ensure the quality of work and a significant time saving for the operator.

D

VOLTAROD ist unsere Antwort auf problematische Verlegungen von Kabeln in Zwischendecken, Hohlböden und Kabelkanälen. Hergestellt mit neuen und innovativen Werkstoffen, Basaltfaserkern mit Polypropylenbeschichtung, damit hohe Ansprüche an Stabilität und Biegefestigkeit der Schiebestangen gewährleistet werden können.

Das System besteht aus einem Set von leicht verschraubbaren Schiebestangen sowie einer Reihe von wichtigen Zubehörteilen, die speziell entwickelt wurden um damit die verschiedensten Einsatzbereiche abdecken zu können. Zum Lieferumfang gehört auch eine Tasche mit Tragegriff.

VOLTAROD ist ein unverzichtbares Werkzeug, um die Qualität der Arbeit sicherzustellen und durch gezielte Arbeitsschritte der Anwender, kann dadurch auch eine erheblichen Zeitersparnis während der Installation erreicht werden.

E

VOLTAROD es nuestra propuesta para la instalación de los cables en los falsos techos, suelos flotantes y canales externos. Fabricada con materiales nuevos e innovadores: centro en fibra de basalto y revestimiento de polipropileno que garantizan flexibilidad, resistencia a la flexión y la estabilidad en la forma son los principales puntos fuertes y fiabilidad de **VOLTAROD**.

El sistema consiste en un grupo de barras fácilmente conectables y una serie de accesorios esenciales y especialmente diseñados para maximizar la comodidad de uso.

Se entrega en una bolsa con asa de transporte.

VOLTAROD es un instrumento indispensable para asegurar la calidad del trabajo y un importante ahorro de tiempo para el operador.

F

VOLTAROD est notre solution pour l'installation de câbles dans les faux plafonds, les sols flottants et rigoles externes. Fabriquée avec des matériaux nouveaux et innovants: âme en fibre de basalte et revêtement de polypropylène qui assurent flexibilité, résistance à la flexion et stabilité dans la forme sont les plus importants points forts et de fiabilité de **VOLTAROD**.

Le système se compose de tiges facilement enfichables et une série d'accessoires indispensables et spécialement conçus pour maximiser la commodité de l'utilisation.

Livrée dans un sac avec poignée de transport.

VOLTAROD est un outil indispensable pour assurer la qualité du travail et un gain de temps considérable pour l'opérateur.

I

VOLTAROD è la nostra proposta per l'installazione di cavi in controsoffitti, pavimenti flottanti e canallette esterne. Realizzata con nuovi e innovativi materiali: anima in fibra di basalto e rivestimento in Polipropilene che garantiscono flessibilità, resistenza alla flessione e stabilità nella forma fanno di **VOLTAROD** i maggiori punti di forza e di affidabilità.

Il sistema è costituito da un set di aste facilmente innestabili e una serie di accessori essenziali e appositamente studiati per aumentare al massimo la praticità dell'utilizzo.

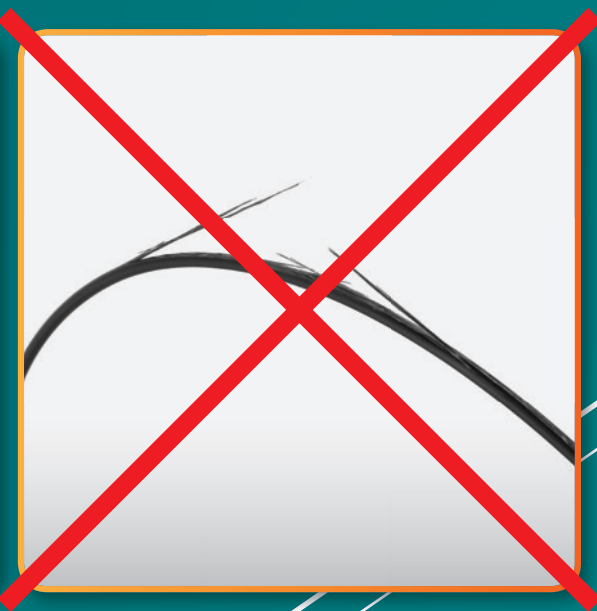
Fornita in borsa di contenimento con maniglia di trasporto.

VOLTAROD costituisce uno strumento indispensabile per garantire la qualità del lavoro e un sensibile risparmio di tempo per l'operatore.

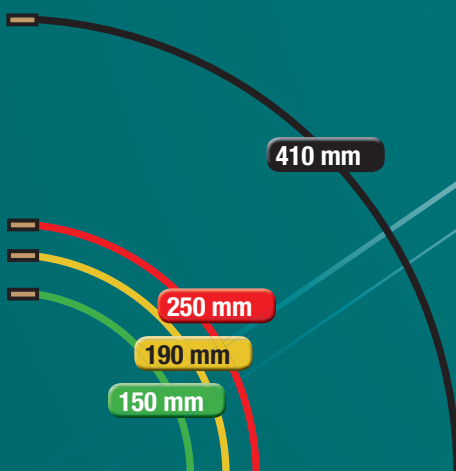
VOLTA^{ROD}



Basalt & PP



VTR



Bending radius
 Biegeradius
 Radio de curvatura
 Rayon de courbure
 Raggio di curvatura

